



As carrachas, ciclo de vida e as súas principais diferencias entre xéneros. Cómo evitar a súa picadura

Rita Sánchez-Andrade Fernández

23 de setembro de 2024

As carrachas

Argasidae

Carrachas brandas



Ixodidae

Carrachas duras



Filo: Arthropoda

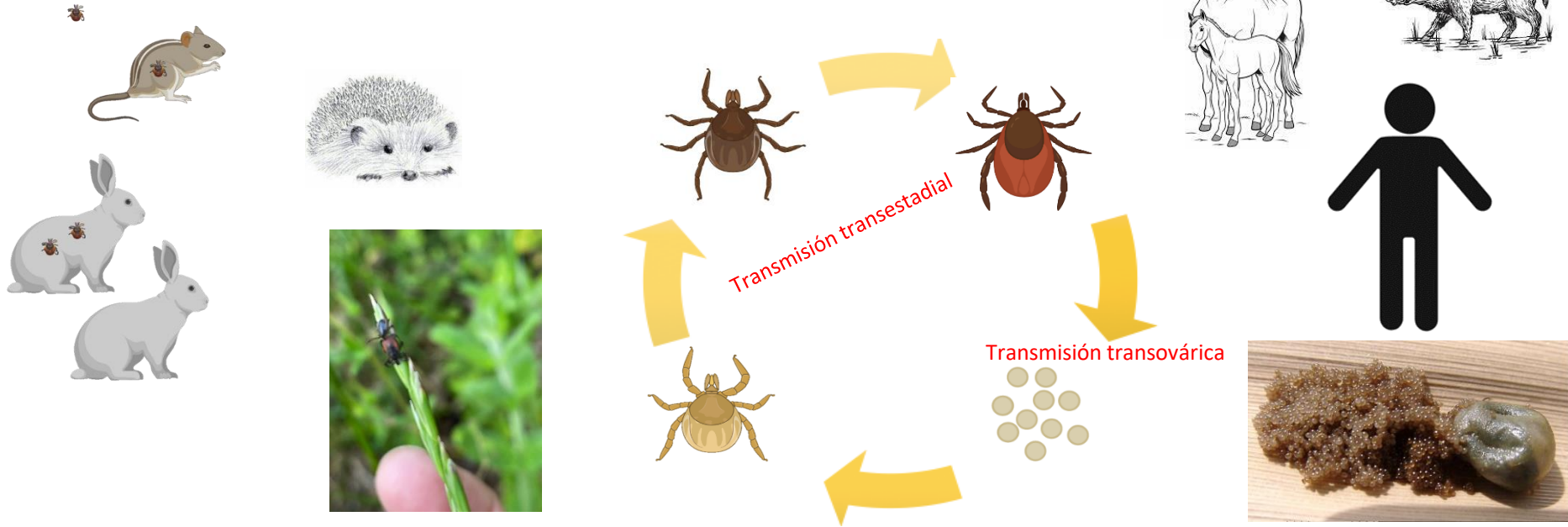
Clase: Arachnida

Subclase: Acari

Superorden:
Parasitiforme

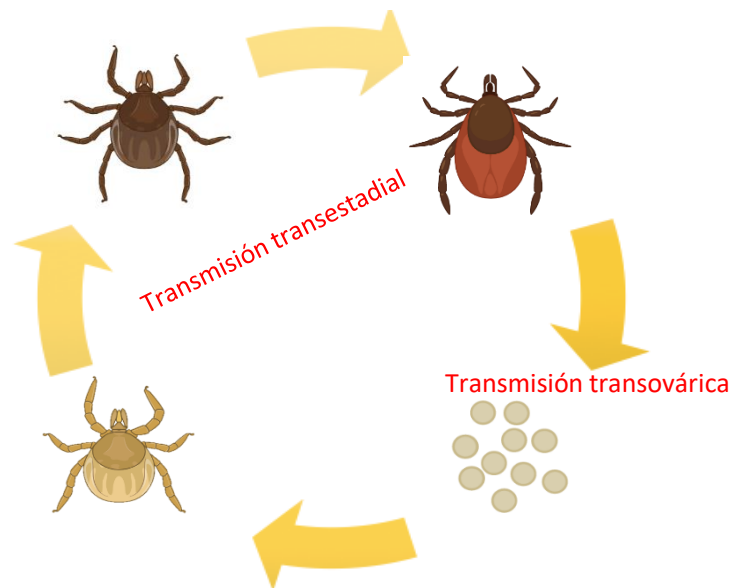
Orden: Ixodida

ciclo de vida dos ixodidos



As carrachas aliméntanse de sangue e o feito de que cada fase do seu ciclo vital, larva, ninfa, adulto, aliméntese unha soa vez e que as distintas fases fágano de diferentes hospedadores, incluído ocasionalmente o home, convértenas en vehículos perfectos para a transmisión de bacterias, virus e protozoos, moitos deles zoonóticos.

Os patóxenos que transmiten a miúdo circulan de forma inadvertida entre carrachas e animais silvestres, que considéranse **reservorios**; nestes animais o axente vive e multiplícase, sen provocarlles enfermidade. Cando a carracha toma sangue destes animais e na seguinte fase faino de animais domésticos ou persoas, pode danar a súa saúde, e a enfermidade faise evidente.



Na maioría dos casos, o patóxeno persiste nas carrachas durante toda a súa vida debido á transmisión **transestadial**, e mesmo nos casos de transmisión **transovárica** pode pasar á seguinte xeración, e entón dicimos que a **carracha é reservorio da infección**.

Aínda que son fáciles de recoñecer en estado adulto, ao longo da súa vida pasan por varias fases nas que varían moito de tamaño. Tamén hai distintos xéneros e especies de carrachas que convén diferenciar porque están asociados á transmisión de enfermidades cando se alimentan de sangue.

Identificación dos estadios e xénero dos ixódidos

1º. Coñecer o **estadio** (Larva, ninfa ou adulto)

*Larva: 3 pares de patas.

*Ninfa: 4 pares de patas. Sen poro xenital.

*Adultos: 4 pares de patas. Con poro xenital.



larva



ninfa



adultos



Identificación dos principais xéneros dos ixodidos

GENEROS

Ixodes



Surco anal ENRIBA do ano

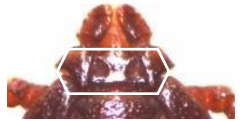


Rhipicephalus



Base do aparato bucal hexagonal

Escudo con festones



Dermacentor



Escudo coloreado



Hyalomma



Patas con bandas amarelas





Ónde viven

* **Exófilas ou non-nidícolas:**

Viven no chan ou na vexetación. Colócanse na parte máis alta da herba, onde estenden as patas dianteiras e agardan a que chegue algún animal.

- “Carrachas cazadoras”: buscan un hospedador, achéganse e fíxanse rapidamente a él (*Hyalomma* spp.).

Son quen de protexerse das condicións ambientais extremas, de interpretar os sinais externos que lles permitan identificar a localización dun hospedeiro e de detectar cando inicia-la muda, a oviposición e incluso a diapausa. Presentan mecanismos de adaptación fronte á desecación.

* **Endófilas ou nidícolas:**

Están agochadas nun lugar onde vive o seu hospedeiro, coma niños, tobos ou covas. Soamente saen para alimentarse, aumentando así a súa supervivencia.

Requiren condicións de temperatura e humidade óptimas. Patrón de comportamento inflexible que contribúe a manterse no hábitat escollido. Presentan fototropismo negativo.





Ónde viven



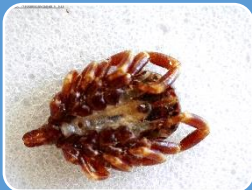
Ixodes ricinus

- É moi sensible ás condicións climáticas, require unha humidade relativa próxima ao 80% durante as fases que están no ambiente, polo que a súa presenza está restrinxida a áreas con precipitacións moderadas-altas e con vexetación que reteña a humidade.
- En Galicia, as ninfas e adultos de *I. ricinus* aumentan no ambiente a finais de primavera e comezos do verán. Moi abundosa en bosques caducifolios con fauna silvestre.



Dermacentor reticulatus e de *Dermacentor marginatus*

- Están presentes no ambiente especialmente durante os meses máis fríos en comparación coas outras especies.
- En Galicia, os adultos están activos a partir de marzo, cun pico en abril; menos abundosas no verán e aumentan en setembro-outubro, pero poden estar activas durante todo o inverno. Parasita fundamentalmente ungulados pero tamén cans e persoas.



Hyalomma marginatum

- Soporta temperaturas e humidades variadas. Parasita aves, animais silvestres e domésticos, e accidentalmente ó home.
- En Galicia atopamos adultos en animais e persoas entre abril e novembro, son máis frecuentes no sul da Comunidade.



Rhipicephalus sanguineus

Moi sensible ó frío, inverte no inverno como carrachas adultas. Trátase dunha carracha *endófila* que recupera a actividade na primavera e verán. Tendo en conta que vive en niños, tobos ou covas, a súa presenza na vexetación está limitada a ninfas e adultos únicamente no verano.

Cómo localizan ós seus hospedeiros

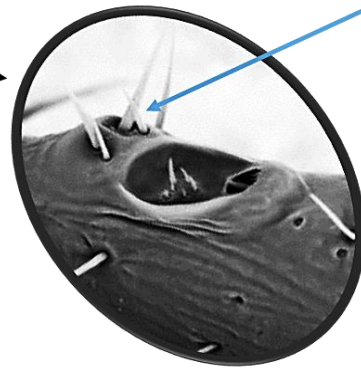
Órgano tarsal sensorial que serve á carracha para atopar o seu hospedeiro.

Sitúase no primeiro par de patas.

Detecta calor, presión, humidade e cheiros.

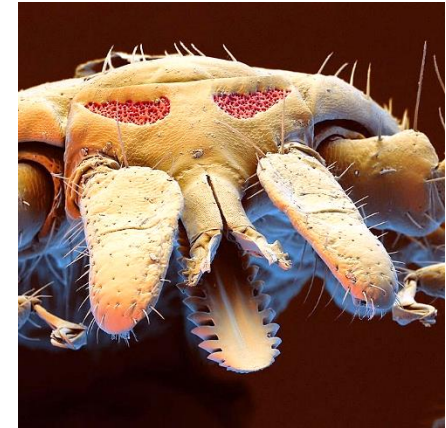
As garrapatas non escollen un hospedador de forma activa.

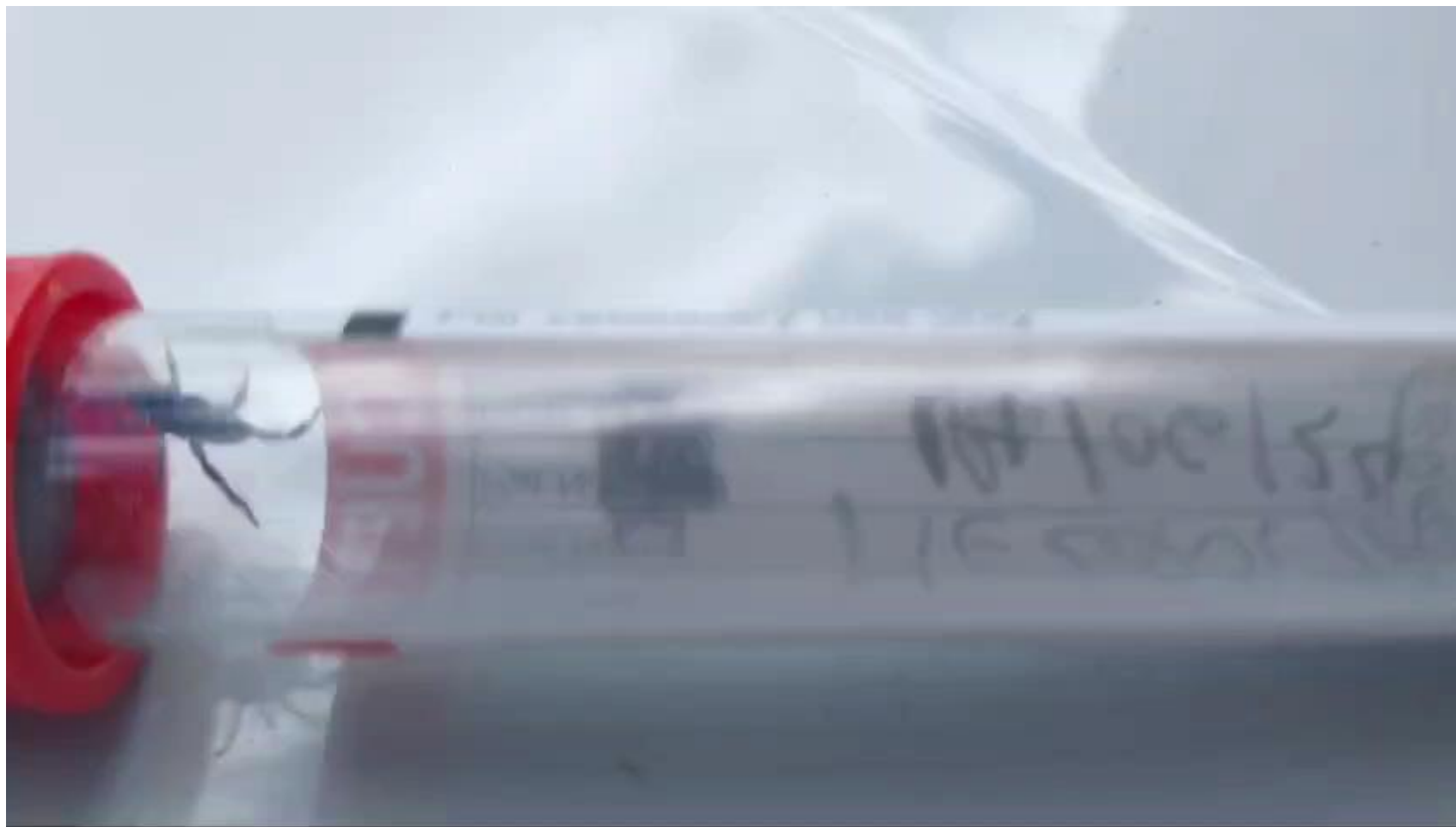
Diríxense a unha fonte de calor (cando a orientación polo cheiro non funciona, como en tobos saturados de urea), ou ben orientáanse cara un gradente axeitado de dióxido de carbono.



Setas pre-Haller

Órgano de Haller, encerrado en una cavidad para proteger las setas sensoriales.







AS CARRACHAS ATOPÁNSE TANTO EN ANIMAIS DOMÉSTICOS COMA SILVESTRES E TAMÉN NA VEXETACIÓN, POR ISO A SÚA ERRADICACIÓN NON É POSIBLE.

A roturación de pastos, así como manter a vexetación controlada. “Manter a herba cortada, ou o máis baixa posible, repercute nun hábitat menos favorable para a carracha.

En animais o veterinario aconsellará as medidas axeitadas.





Cómo evitar a súa picadura

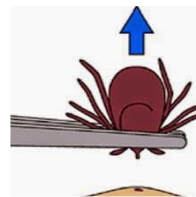
Protéxete

- Viste manga e pantalón longo.
- Non usar sandalias. Calcetíns que cubran o pantalón.
- Roupa clara.
- Camiña pola zona central do camiño.
- Non deitarse en zonas con vexetación.
- Utilizar repelentes.
- Antiparasitarios externos para as mascotas aconsellados polo veterinario.
- Herba corta no xardín.



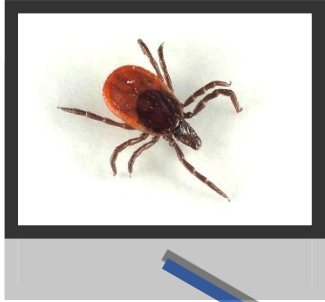
Se atopas unha carracha adherida

- Extráela o antes posible.
- Evita remedios como aceite, petróleo ou calor.
- Emprega pinzas de borde romo e punta fina.
- Procura evitar o aplastamento.
- Suxéitaa firmemente o máis perto posible do pel e tira dela cara arriba.
- Limpa ben a ferida con auga e xabón, ou aplica un antiséptico.
- Lava ben as mans ó terminar.





Consellos útiles



- Examinar todo o corpo porque a picadura é indolora.
- Axilas, ingles, nuca, detrás das orellas, membros inferiores. As carrachas prefiren lugares húmidos e quentes do pel.
- Gardar a carracha (catro semanas alomenos).
- Se nos días seguintes tes febre, dor de cabeza, zona colorada no lugar da picadura, acude o médico e leva a carracha gardada.

Profesións de risco

- Gandeiro, pastor, agricultor, traballador en granxa ou matadoiro.
- Traballador forestal, garda, axente do SEPRONA.
- Veterinario.
- Traballador de centros de protección e/ou recuperación de animais .
- Traballador doutras actividades en contacto estreito coa natureza.



Mucor circinelloides fronte a ovos
de *Rhipicephalus* ou *Dermacentor*

